
ECHOGRAPHIE ENDOANALE

Qu'est-ce qu'une échographie endoanale ?

L'échographie est un examen avec des ultrasons qui permet de visualiser les tissus en profondeur. Ces ondes sont celles qu'utilisent les radars, on ne peut pas les entendre et elles sont indolores. Elles ne présentent pas de danger même si vous êtes enceinte. Vous avez probablement déjà eu une échographie du foie, des reins ou à l'occasion d'une grossesse. Les ultrasons étaient émis par une sonde posée sur votre peau. Pour l'examen de l'anus les ondes seront émises par une sonde en forme de tuyau, de petit diamètre (environ 1 centimètre) introduite dans votre anus.

Comment l'examen se passe t-il ?

Si seul l'examen de l'anus est prévu, aucune préparation n'est théoriquement nécessaire. Mais le plus souvent un petit lavement est fait dans l'heure qui précède l'examen pour bien vider le rectum. Ainsi, au cas où un examen plus complet s'avérerait nécessaire, il pourrait être effectué dans le même temps.

En général l'examen est fait chez un patient allongé sur le dos ou sur le côté gauche. La sonde est introduite dans l'anus après application d'une pâte lubrifiante. En général l'examen ne dure pas plus d'un quart d'heure. Cet examen n'est pas douloureux, vous ne serez donc pas anesthésié ni par voie générale, ni en anesthésie locale. Toutefois si vous avez une fissure ou une autre maladie responsable d'une douleur de l'anus, il vaut mieux faire l'examen après guérison ou alors sous anesthésie si l'examen est indispensable.

Si le passage de la sonde par l'anus est douloureux ou impossible à cause d'un rétrécissement, l'examen peut être pratiqué en introduisant la sonde dans le vagin. Toutefois par le vagin, l'examen est le plus souvent moins précis.

Que voit-on avec cet examen ?

Durant l'examen le médecin peut voir les muscles qui constituent le sphincter anal. Il peut mesurer leur épaisseur et voir s'il existe une rupture à leur niveau. En mettant un doigt dans le vagin lors de l'examen, le médecin peut mesurer plus précisément l'épaisseur du sphincter au niveau du périnée. Cet examen est utile en cas d'incontinence.

On voit aussi les tissus autour de l'anus. On peut alors rechercher un abcès, une fistule ou un kyste. Cet examen est aussi utilisé pour déterminer la taille et la profondeur d'une tumeur située au niveau de l'anus.

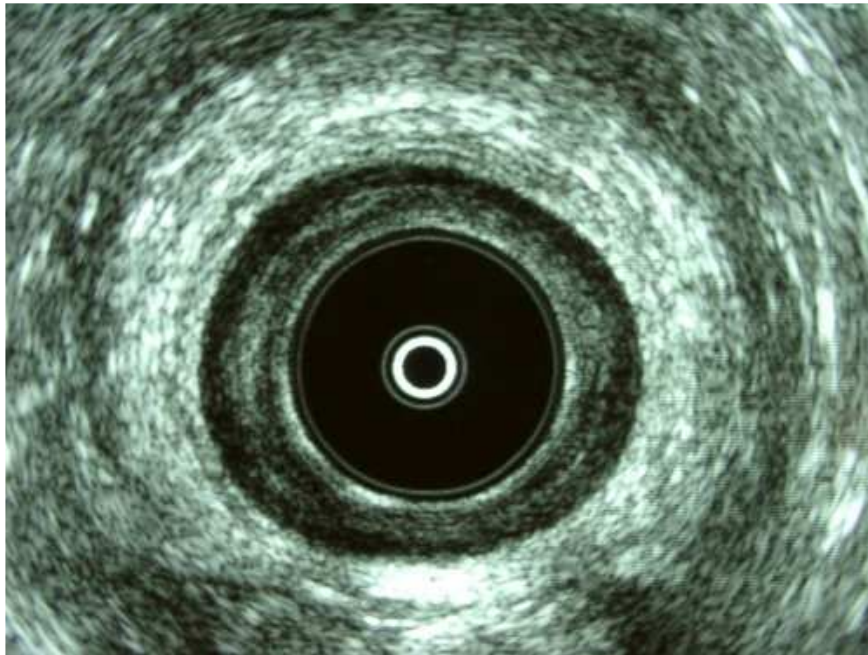


Figure : Echographie endoanale d'un sphincter normal.

A quoi ça sert de voir l'anus en profondeur ?

Avec les données de cet examen votre médecin pourra préciser la maladie qui vous concerne et pourra ainsi vous proposer un traitement adapté. Par exemple, on peut décider après cet examen si une intervention chirurgicale est utile dans votre cas. Parfois l'échographie de l'anus n'est pas suffisante et le médecin sera obligé d'introduire la sonde plus loin dans le rectum à la recherche d'anomalies plus profondes comme par exemple des ganglions. Dans ce cas une préparation par un petit lavement sera nécessaire avant l'examen.

Mise à jour : décembre 2008